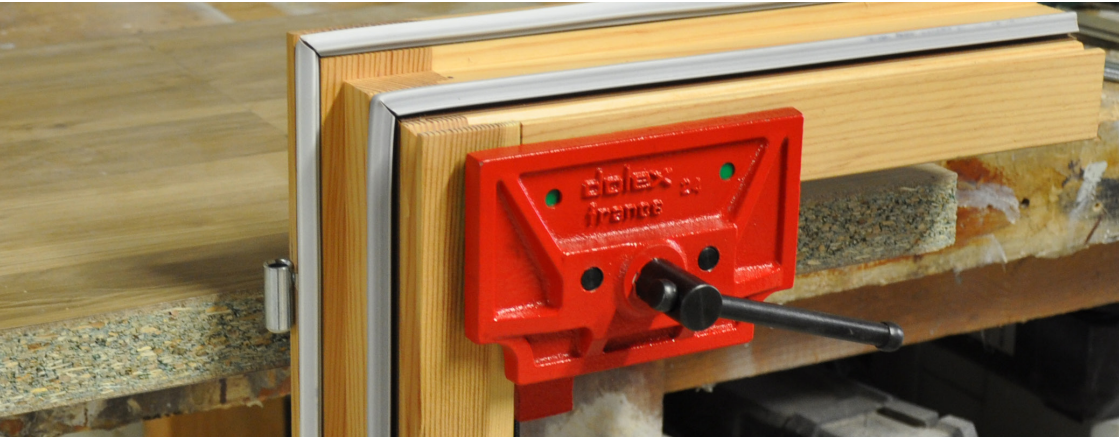


NOTICE ÉTAUX SÉRIE 20



CARACTÉRISTIQUES TECHNIQUES DES ÉTAUX SÉRIE 20



25-26



29

Étaux 25 et 26 étaux à agrafe professionnel

Il s'agit d'étaux à très haute précision de serrage grâce au guidage en queue d'aronde.

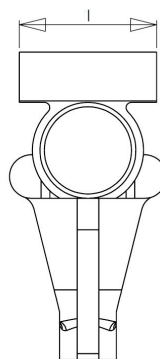
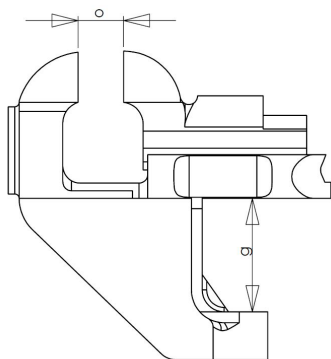
Ce sont des modèles renforcés, en fonte. La vis est protégée par un fourreau cylindrique.

Les mors des étaux 25 et 26 sont interchangeables (respectivement références JM 25 et JM 26).

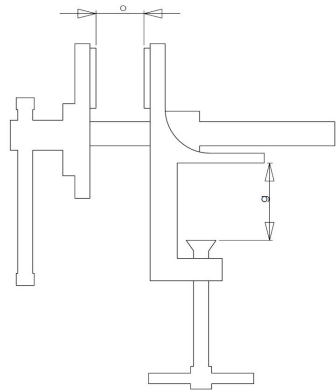
Ils sont en acier, cémentés et trempés.

Étau 29

C'est l'étau des passionnés de bricolage, il est idéal pour les travaux légers. En fonte et amovible, sa fixation sur toutes les tables ou établis est rapide avec son agrafe. Sa vis en acier est brunie.



Réf	Largeur du mors (mm) l	Ouverture (mm) o	Épaisseur de l'établi maxi (mm) g	Haut vis ou fourreau à haut du mors (mm) h	Dimensions L*I*h (mm)
25	65	65	45	35	180*80*160
26	80	90	48	45	220*100*200
29	80	80	52	35	210*80*190



Étau 24 étau presse de menuisier

Il est idéal pour le travail du bois. Il présente une grande surface de serrage (150 x 40 mm) et des mordaches plastiques incorporées pour éviter de marquer les pièces. Il se caractérise par une grande ouverture.

Réf	Largeur du mors (mm)	Ouverture (mm) o	Épaisseur de l'établi maxi (mm) g	Haut vis ou fourreau à haut du mors (mm)	Dimensions L*I*h (mm)
24	155	150	60	37	230*155*175

INSTALLATION

- Dévisser la vis à griffe de l'étau.
 - Positionner l'étau à l'endroit voulu.
 - Resserrer la vis pour maintenir l'étau en place.
- Les étaux à agrafe 25 et 26 peuvent être fixés par l'arrière du corps à l'aide d'une vis à bois (non fournie) :
- Une fois l'étau en place et serré avec l'agrafe, fermer complètement l'étau.
 - Visser la vis à bois à l'arrière du corps à l'emplacement prévu.

UTILISATION

- **TOUJOURS PORTER DES LUNETTES DE PROTECTION**
- Ne pas se servir des mors comme d'une enclume.
- Lorsque la pièce est tenue dans l'étau pour être sciée, la couper aussi près que possible des mors (pour éviter les vibrations). Attention cependant à ne pas endommager les mors!
- En cas de serrage d'une pièce très longue, soutenir l'extrémité de celle-ci plutôt que d'exercer un effort de serrage supplémentaire.

- Eviter de serrer puissamment en bout de mors, car un coin du mors peut se briser ou l'étau peut subir des déformations anormales.
- En cas de barrette tordue, contacter votre revendeur Dolex pour remplacer l'ensemble « Vis + Barrette ».
- Remplacer les mors rapportés détériorés (pour les étaux 25 et 26).
- Graisser légèrement toutes les parties mobiles.
- Ne jamais utiliser une rallonge sur la barrette de serrage pour exercer un effort supplémentaire.
- Utiliser des mors de protection s'il y a un risque de marquer ou d'abîmer la pièce.
- Ne jamais peser sur la barrette de manœuvre pour serrer au-delà de la puissance manuelle.
- Ne jamais essayer de réparer un étau en soudant ou en brasant.

RÉGLAGE ET MAINTENANCE

Les étaux à agrafe Dolex ne nécessitent aucune maintenance. Néanmoins pour assurer un fonctionnement optimal, veillez à nettoyer et graisser occasionnellement la vis de serrage et la vis à griffe. Les zones de glissement peuvent également être nettoyées et graissées, pour apporter plus de confort d'utilisation.

GARANTIE

La garantie ne couvre pas l'usure normale et les défauts résultant d'un montage et/ou d'un emploi non conforme aux instructions et/ou recommandations de VP Industries ou d'une modification des produits réalisée hors consentement de VP Industries.

La garantie ne pourra s'appliquer en cas d'utilisation anormale ou négligente des produits, du non respect des conditions d'utilisation ou de stockage ou de modification des produits sans l'accord de VP Industries ou encore en cas de force majeure ou d'évènement extérieur affectant les produits.

Pour toutes demandes de SAV, vous devez vous rapprocher d'un magasin distributeur de la marque.



Retrouvez l'ensemble des produits Dolex sur www.dolex.fr